

# Epanouissement sociétal

## Mobilisation d'experts

Une démarche de développement durable suppose la mobilisation de toutes les parties prenantes, ainsi que la sollicitation de spécialistes, experts, praticiens reconnus au plan national, à même d'enrichir la réflexion, de confronter les projets, de recueillir des bonnes pratiques, de débattre, d'anticiper, d'innover.



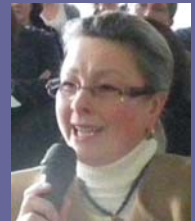
Bertrand de QUATREBARBES,  
Directeur de France Qualité  
Publique, le 16 février 2009



Serge ROUVIERE,  
Directeur de Why  
Consulting le 26  
mars 2009



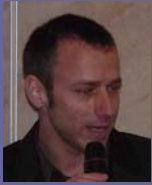
Bruno de BAUDOIN,  
Directeur Management et  
Qualité à Habitat et Territoires  
Conseil, le 31 mars 2009



Croisement des démarches qualité et des approches spécifiques au développement durable, la stratégie sur laquelle s'engage Nantes Habitat sort ainsi des sentiers battus, s'ouvre sur l'extérieur et impulse une dynamique sociétale avec la contribution précieuse de très nombreux acteurs.



Christian BARRÉ,  
Directeur de Qualiform,  
le 18 mars 2009



Patrick MALFAIT, Directeur de  
la commande publique au  
Grand Lyon, le 02 avril 2009

